

足尾鐵道でたどる

あかがね街道と渡良瀬川

令和3年

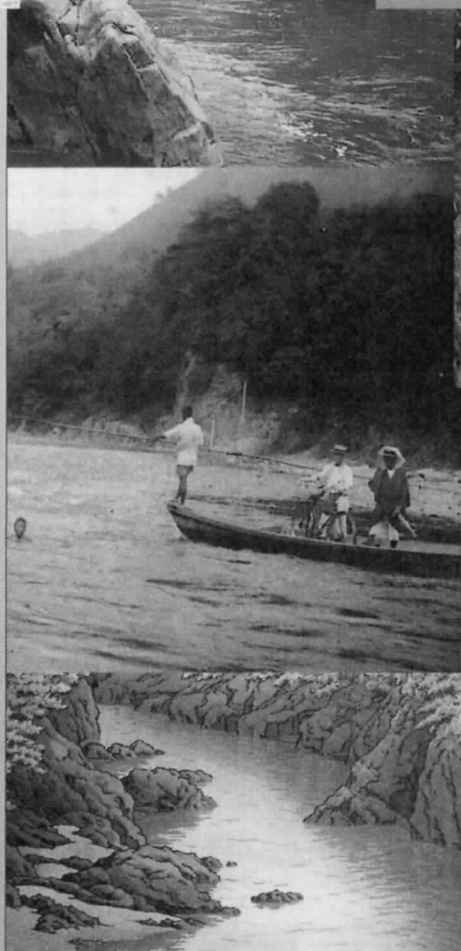
6月9日 (水)

～8月1日 (日)

月・火曜休館 10:00-16:00



足尾銅山
 大名峠笠松
 渡良瀬川花崗岩群
 袈裟丸寝釈迦
 釜戸の奇勝
 水沼赤城閣
 梨木温泉かめさと
 神梅温泉
 貴船の渡し
 神梅七曲がり
 高津戸橋三代
 ながめ演芸場
 大間々の街並み
 足尾鐵道の列車



■明治、大正時代
 写真多数
 (一部昭和を含む)

特別展示
 川瀬巴水 高津戸峡

協力 書肆画廊奈良書店